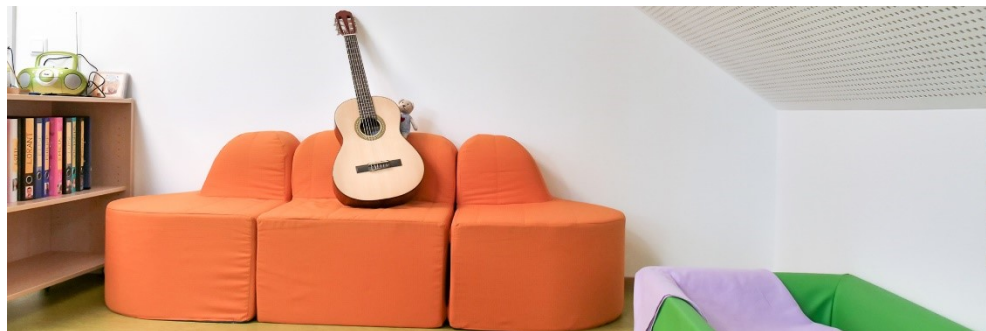
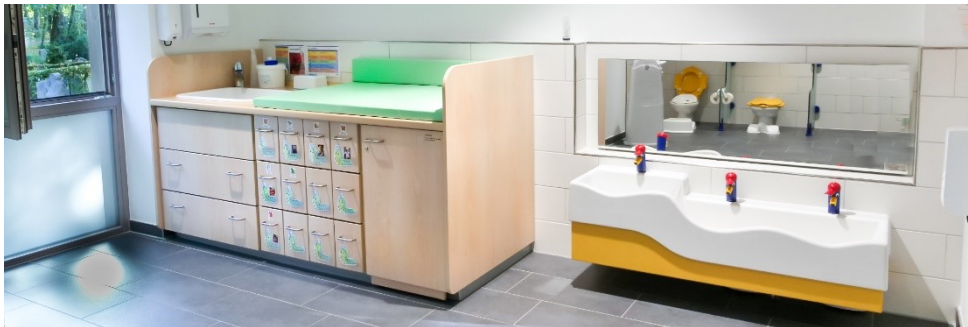




**Bayerisches
Rotes
Kreuz**
Kreisverband Ebersberg

Das Kinderhaus ABC



BRK Kinderhaus Am Dobelweg
Dobelweg 23
85567 Grafing

Telefon: 08092- 86 14 057
Telefax: 08092- 86 32 023

Leitung Stefanie Steyrer
[steyrer\(at\)kvebersberg.brk.de](mailto:steyrer(at)kvebersberg.brk.de)



designed by
corneliafeipik

Abholberechtigte:

- Die Abholberechtigten werden zum Vertragsabschluss schriftlich festgehalten. Diese können jederzeit von den erziehungsberechtigten erweitert oder gelöscht werden.
- Kinder unter 16 Jahren, dürfen keine Kinder aus der Einrichtung abholen. Jugendliche ab 16 Jahren dürfen mit schriftlicher Abholgenehmigung und Unterschrift beider Erziehungsberechtigten einmalig aus der Einrichtung abholen.

Änderungsantrag:

- Wenn Sie ihre Buchungszeiten verändern wollen, wenden Sie sich an das Fachpersonal. Den Antrag auf Änderung bekommen Sie von der Leitung. Dieser Antrag muss von beiden Erziehungsberechtigten unterschrieben, und ein handschriftlicher Grund der Änderung muss angegeben werden.
- Um die Änderung fristgerecht wirksam zu machen, ist eine Abgabe bis zum 10. Tag des Monats erforderlich, damit dieser im Folgemonat zum Tragen kommt.

Aufsichtspflicht:

- Um der Aufsichtspflicht gerecht zu werden, müssen Kinder beim Fachpersonal An- und Abgemeldet werden. Bei Veranstaltungen liegt die Aufsichtspflicht bei den Sorgeberechtigten.

Aktivitäten:

- Es finden regelmäßige Aktivitäten zu allen Bildungsbereichen statt. Diese werden gezielt und auch in Kleingruppen angeboten.

Aktuelles:

- Alle aktuellen Informationen des Kinderhauses, können Sie an der Infotafel im Eingangsbereich entnehmen. Auch per e- Mail werden Sie informiert.
- Gruppeninterne Informationen finden Sie an der Infotafel neben der Gruppentür.

Allergien:

- Bitte informieren Sie uns über Allergien oder Unverträglichkeiten Ihres Kindes.



designed by
corneliafeipik

Bring- und Abholzeiten:

- Bringen Sie Ihr Kind bis spätestens 8:20 Uhr in das Kinderhaus, damit die Gruppe gemeinsam und ohne Störung mit einem Morgenkreis in den Tag starten kann.
- Planen Sie bei der Abholzeit einen kleinen „Puffer“ für ein Übergabegespräch und das Zeigen der Kunstwerke Ihrer Kinder ein.

Die Buchungszeit beginnt mit dem Betreten der Einrichtung, und endet mit dem Verlassen der Einrichtung.

Beobachtung und Dokumentation:

- Es finden Jährlich schriftliche dokumentierte Beobachtungen statt. Diese dienen zur Überprüfung der Entwicklung Ihrer Kinder und als Grundlage der Entwicklungsgespräche.

Beschriftung:

- Damit wir alle Dinge Ihrem Kind richtig zuordnen können, bitten wir Sie ALLE Gegenstände und Kleidungsstücke gut erkennbar zu Beschriften.

Brotzeit:

- Die Kinder dürfen von zu Hause eine gesunde und ausgewogene Brotzeit mitbringen.
- Wir bitten Sie, Brotzeitdosen zum Wiederverwenden zu benutzen, um Müll zu vermeiden. Zum Transport eignet sich ein kleiner Rucksack, den die Kinder selbständig öffnen und schließen können.

Bewegungsdrang:

- Wir kommen den Bedürfnissen der Kinder nach und schaffen den Ausgleich, Freiraum und die Bewegung durch gezielte Angebote im Gruppenraum, im Garten und im Wald.



Creme:

- Benötigte Cremes wie Wundschutzcreme, Sonnencreme dürfen Sie beschriftet von zu Hause mitbringen. Diese verbleiben im Kinderhaus und werden ausschließlich für Ihr Kind benutzt.

An sonnigen Sommertagen, cremen Sie Ihr Kind bitte bereits Zu Hause ein. Bei Bedarf wird der Sonnenschutz von uns erneuert.



Eingewöhnung:

- Wir gestalten die Eingewöhnung individuell und auf die Bedürfnisse Ihres Kindes angepasst.
- **Kinderkrippe:** Mit der Eingewöhnung orientieren wir uns am Münchner Eingewöhnungsmodell, bitte planen Sie dafür 4-6 Wochen ein.
- **Kindergarten:** Die Eingewöhnung wird individuell gestaltet und nimmt ca. eine Woche in Anspruch.

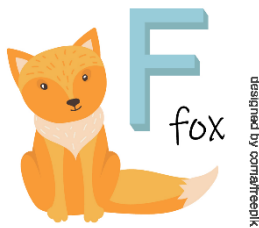
Elterngespräche:

- **Anamnesegespräch:** Dieses findet bereits vor der Eingewöhnung statt. Hier werden offene Fragen beiderseits geklärt und wichtige Informationen ausgetauscht.
- **Eingewöhnungsabschlussgespräch:** Hier wird gemeinsam mit Ihnen die Eingewöhnungszeit reflektiert.

- **Entwicklungsgespräch:** Dieses findet einmal im Jahr statt. Sie erfahren den Entwicklungsstand Ihres Kindes im Detail.
- **Abschlussgespräch:** Zum Wechsel in Kindergarten oder Schule.
- **Bedarfsgespräche:** Neben den von uns angebotenen Gesprächen, gibt es jederzeit die Möglichkeit das Gespräch mit dem pädagogischen Fachpersonal zu suchen. Bitte sprechen Sie uns bei Bedarf jederzeit darauf an.

Elternbeirat:

- Der Elternbeirat wird am Anfang jedes Kinderhausjahres gewählt. Dieser ist das Bindeglied zwischen Personal und der Elternschaft und hat verschiedene Aufgaben wie z.B.:
 - Unterstützung/ Organisation von besonderen Anlässen.
 - Unterstützung bei Problemen oder Anliegen.
 - Unterstützung bei der Durchführung von Festen und Feiern.



Fotos:

- Die Genehmigung über die Veröffentlichung digitaler Aufnahmen Ihrer Kinder erteilen Sie uns. Diese wird schriftlich im Vertrag festgehalten.
- Fotos aus dem Tagesgeschehen finden Platz, in der Portfoliomappe Ihres Kindes.

Fundstücke:

- Ist ein Gegenstand Ihres Kindes nicht mehr auffindbar, sprechen Sie uns gerne an.

Freispiel:

- Das Freispiel ist ein wichtiger Baustein unserer pädagogischen Arbeit. Hier werden alle wichtigen Bildungsbereiche gefördert und geschult



Garderobe:

- Jedes Kind hat seinen eigenen Garderobenplatz, welcher durch ein Motiv und dem Namen den Kindern zugeordnet ist.
- Bitte halten Sie den Garderobenplatz ordentlich und passen Sie die Kleidung der Jahreszeit und den Wetterverhältnissen an.

Garten:

- Wir nutzen unseren Garten zu jeder Tageszeit. Hier haben die Kinder die Möglichkeit, ihrem Bewegungsbedürfnissen nachzukommen.

Bitte achten Sie auf geeignete Kleidung.

Geburtstage:

- Die Geburtstage werden Gruppenintern und individuell gefeiert. Hier dürfen Sie gerne etwas für das Fest mitbringen,
- bitte klären Sie dies mit dem Fachpersonal ab.



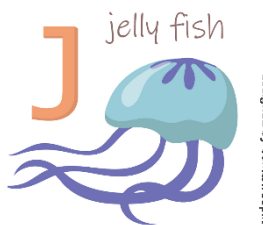
Hygieneerziehung:

- In unserem Alltag werden die Kinder altersgerecht in ihrer Hygieneerziehung gefördert, wie z.B. das Händewaschen vor und nach dem Mittagessen (Kindergarten) oder das Saubermachen mit dem Waschlappen. (Krippe)



Ich-Buch (Krippe)

- Das Ich-Buch beinhaltet Fotos von wichtigen Personen und Gegenständen. Dieses können sich die Kinder jederzeit und freizugänglich ansehen. Jedes Krippenkind erhält ein Buch, welches von den Eltern gestaltet wird und vom Fachpersonal laminiert und zusammengebunden wird.



Jahresfeste:

- Dem Jahresablauf entsprechend werden Feste und Feiern mit den Kindern gestaltet. Einige der Feste finden Gruppen- oder Hausintern statt, während andere gemeinsam mit den Familienmitgliedern gefeiert werden. Hier erhalten Sie die

Informationen als Elternbrief oder als Aushang an den Infowänden. Zudem finden Sie Fotos der einzelnen Feierlichkeiten im Portfolio-Ordner ihrer Kinder. Zu den Festen gehören: Laternenfest, Nikolausfest, Weihnachten, Fasching, Ostern, Sommerfest uvm.



Kammerl:

- Links neben der Eingangstüre unseres Hauses befindet sich ein Kammerl in dem Sie ihren Kinderwagen oder die Fahrzeuge ihrer Kinder unterstellen können. Bitte stellen Sie diese an die dafür vorgesehenen Parkplätze, damit unser Gartenspielzeug frei zugänglich ist.

Krankheiten:

- Ist ihr Kind krank, melden Sie es bitte bis 08:30 Uhr per Anruf oder Email ab. Hat es eine ansteckende Krankheit, wie Windpocken, Magen-Darm, Bindehautentzündung ect., geben Sie dies bitte an das Fachpersonal weiter. Kursierende Krankheiten werden an der Infotafel im Eingangsbereich aufgelistet. Der Besuch des Kinderhauses ist nach einer Genesung wieder möglich. Wir bitten Sie, für uns erreichbar zu sein und uns ihre aktuellen Telefonnummern mitzuteilen, damit wir sie in einem Krankheitsfall Ihres Kindes kontaktieren können.

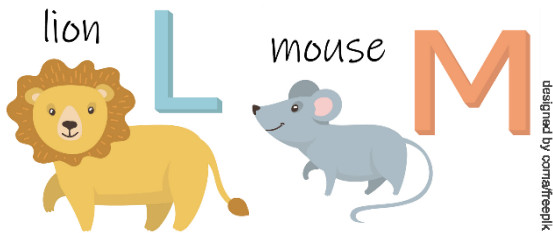
Klingel/Klingelschilder:

- Am Garteneingangstor unseres Hauses befindet sich auf der rechten Seite unsere Klingel. Bitte klingeln Sie bei der Gruppe ihres Kindes (Krippengruppe „Rauperl“,

Kindergartengruppe „Schmetterlinge“) und nennen den Namen, damit das Fachpersonal weiß, welches Kind gebracht oder abgeholt wird.

Lage:

- Unser Kinderhaus befindet sich in der Stadt Grafing bei München in einer ruhigen Wohnsiedlung. Hier haben wir einen direkten Zugang zum Wald und der Natur.



Mittagessen:

- Unser Mittagessen bestellen wir bei dem Cateringservice „Apetito“. Hierzu bekommen Sie an einem Elternabend genauere Informationen und ggf. kann eine Verkostung stattfinden. Wir achten darauf, die Speisepläne ausgewogen und

abwechslungsreich zu führen. Zusätzlich stellen wir frisches Obst und Gemüse zur Verfügung. Falls ihr Kind Allergien oder Unverträglichkeiten hat, informieren Sie bitte das Fachpersonal darüber.

Morgenkreis:

- Der Morgenkreis findet täglich statt und dient als Ritual zum Ankommen und erleichtert den Kindern den Start in den Tag. Hier besprechen wir die Tagesplanung, singen Lieder und lernen Bewegungslieder und Fingerspiele kennen.

Mittagsschlaf:

- Der Mittagsschlaf findet von ca. 12:00 bis 14:00 Uhr statt und wird individuell an das Kind angepasst. Es wird auf die vertraute Situation von zuhause und die Bedürfnisse des einzelnen Kindes eingegangen.

Mittagsruhe (Kindergarten):

- Die Mittagsruhe findet nach dem Mittagessen von ca. 13:00-13:30Uhr statt. Hier können sich die Kinder ausruhen, erlebtes verarbeiten und neue Kräfte für den restlichen Tag sammeln. Es werden Bücher gelesen, Geschichten gehört und sich ruhig beschäftigt. Bitte achten Sie darauf, ihr Kind in dieser Zeit nicht abzuholen, um Unruhen zu vermeiden und den Kindern diese Ruhephase zu ermöglichen.



Nachfragen:

- Bitte sprechen Sie das Fachpersonal bei Fragen oder Anliegen jederzeit darauf an.

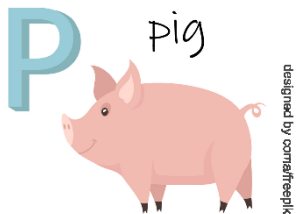
Natur erkunden:

- Wir nutzen alle Jahreszeiten und jedes Wetter, um die Natur in ihren Arten und Weisen erkunden und kennenlernen zu können.



Öffnungszeiten:

- Unser Kinderhaus ist von Montag bis Freitag von 07:00 Uhr bis 16:00 Uhr geöffnet.



Portfolio:

- Für jedes Krippen- sowie Kindergartenkind wird über die Jahre in den jeweiligen Gruppen ein Portfolio geführt. Dieses beinhaltet Fotos von unserem Alltag und von Festen, sowie Bastelarbeiten und Lieder. Der Ordner und die Klarsichtfolien werden von den Eltern mitgebracht.

Pünktlichkeit:

- Bitte orientieren Sie sich an unserem Tagesablauf und der Buchungszeit ihres Kindes und erscheinen pünktlich zur Bring- und Abholzeit.

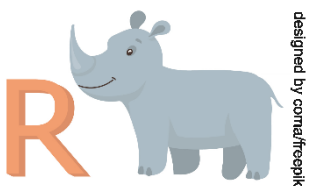
Privatsphäre:

- Die Badezimmer dienen den Kindern und dem Fachpersonal. Möchten Sie ihr Kind wickeln oder auf die Toilette begleiten, klären Sie dies mit dem Personal ab, um die Privatsphäre der anderen Kinder zu respektieren.



Qualitätssicherung:

- Um unsere Arbeit zu optimieren, findet einmal jährlich eine Elternbefragung statt. Zusätzlich werden dem Fachpersonal Fortbildungen ermöglicht, um die pädagogische Arbeit zu erweitern und zu verbessern.



Rückmeldung:

- Wir sind jederzeit offen für konstruktive Kritik und freuen uns über Ihr Lob und Ihre Zufriedenheit.

Rituale:

- Unser pädagogischer Alltag ist von Ritualen geprägt, welche den Kindern Sicherheit und Orientierung geben. Dazu zählen regelmäßige Abläufe, wie Morgenkreis, Aufräumlieder, Tischsprüche vor den Mahlzeiten uvm.

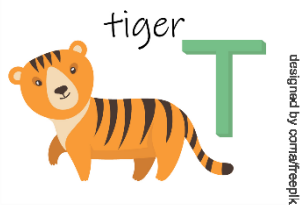


Schließtage:

- Über die Schließtage des Kinderhauses werden sie am Anfang des Krippen- und Kindergartenjahres schriftlich informiert. Diesen Zettel finden sie zusätzlich an unserer Infotafel.

Sauberkeitserziehung:

- Wir unterstützen die Kinder ihrem Tempo entsprechend in der Sauberkeitserziehung. Dies geschieht individuell und ohne Druck und wird mit einer Belohnungsmethode (Sticker-Methode: pro Erfolg - ein Sticker) erleichtert.



Trinkflaschen:

- Jedes Kind hat seine eigene Trinkflasche, die jeden Tag von zuhause mitgebracht wird. Hier gibt es pro Gruppe eine Kiste, die für alle Kinder zugänglich und erreichbar ist, damit sie jederzeit etwas trinken können. Die Flaschen werden täglich mehrmals kontrolliert und nach Bedarf aufgefüllt.



Übergänge:

- Übergänge sind alltägliche und immer wiederkehrende Prozesse, die Kinder bewältigen müssen. Hier begleiten und unterstützen wir Sie dabei und geben ihnen den nötigen Rückhalt. Zu den Übergängen zählen z.B.: der Wechsel vom Morgenkreis zum Frühstück, Vom Mittagessen zur Schlafsituation oder vom Gruppenraum in den Garten.

Übergabe:

- Die Übergabe findet morgens bei der Bringzeit und nachmittags beim Abholen statt. Am Morgen überreichen Sie uns ihr Kind und teilen uns mit, wie der Start in den Tag war und ob alles in Ordnung ist. Am Nachmittag erzählen wir Ihnen, wie es ihrem Kind über den Tag verteilt ging, wie es gegessen und geschlafen hat und wie wir unseren tag verbracht haben.

Unfälle:

- Falls sich ihr Kind in der Einrichtung stärker verletzt, werden Sie umgehend telefonisch darüber informiert. Kommt es dazu, dass sie aufgrund dessen zum Arzt gehen, benötigen wir genaue Informationen dazu, um dies in unserem Unfallbuch aufnehmen zu können und den Unfallbericht originalgetreu zu verfassen.



Veranstaltungen:

- Über geplante oder anstehende Veranstaltungen werden Sie rechtzeitig per Elternbrief oder Email informiert.



Wechselkleidung:

- Bitte überprüfen Sie regelmäßig die Wechselkleidung ihres Kindes. Achten Sie darauf, dass ausreichend und Jahreszeiten entsprechend Kleidung vorhanden ist.

Wickelzeit:

- In unserem Alltag sind feste Wickelzeiten mit eingeplant, welche zur intensiven Beziehungsarbeit beitragen. Zudem werden die Windeln der Kinder regelmäßig kontrolliert und nach Bedarf gewechselt.

Waldzeit:

- Da unser Haus in unmittelbarer Nähe zum Wald steht, haben wir regelmäßige Waldzeiten um die Umwelt mit all unseren Sinnen erkunden zu können. Bitte achten Sie hier auf die Aushänge in den Gruppen, um ggf. die Brotzeit und Kleidung dementsprechend anpassen zu können.

Wochenplan:

- Jede Gruppe führt einen Wochenplan, welcher unsere Tagesaktivitäten festhält und Ihnen ermöglicht, sich über den Tag ihres Kindes zu informieren. Dieser wird täglich aktualisiert und ist vor den jeweiligen Gruppen zu finden.



Fall vorgehen sollen. Wir
Insektenschutzmittel einsprühen, bitte erledigen sie dies vor der Bringzeit.



Zecken:

- Zum Umgang mit Zecken erhalten Sie in Ihrem Vertrag Informationen, in denen schriftlich festgehalten wird, wie wir bei ihrem Kind in einem dürfen ihr Kind nicht mit

